

Sommerfest **PRO** Langerwehe **2014**

Interessenvereinigung der Einzelhändler,
Handwerker und Freiberufler in
Langerwehe

„Brasil olé“



Verkaufsoffener Sonntag
Langerwehe

6. Juli

12 - 17 Uhr

Rahmenprogramm ab 11 Uhr

Liebe Leserinnen und Leser des diesjährigen Sommerfest-Flyers

Wir, die I.V. Pro Langerwehe, freuen uns sehr, dass wir Ihr Interesse geweckt haben und dieses informative und interessante Heft in Ihren Händen halten.

Unter dem Thema:

„Brasil olé“

möchten wir diesen Sonntag gemeinsam mit Ihnen feiern.

Wieder können Sie etwas erleben, was bisher noch nicht bei uns zu sehen war.

Die WM in Brasilien ist in vollen Zügen.

Aber Brasilien ist mehr als nur Fußball.

Temperamentvolle Menschen, rhythmische Musik und vieles mehr machen den Reiz dieses Landes aus.

Wir möchten an diesem spielfreien Sonntag ein wenig vom Zauber dieses Landes nach Langerwehe bringen.

Alles ist live und wunderschön anzuschauen. .

Herrliche Musikgruppen treten wieder auf. Samba-gruppen, Artistik und immer wieder Musik machen unsere Hauptstraße zur Copa Cabana.

Unsere Mitglieder haben zudem zahlreiche Aktionen für Sie vorbereitet.

Genießen Sie diesen Tag in Langerwehe, nehmen Platz in der Außengastronomie und lassen Programmpunkt für Programmpunkt an sich vorbeiziehen.

Und noch etwas:

Unsere Geschäfte sind zwischen 12.00 - 17.00 offen. Ein Kauf lohnt sich immer.

Gefällt es Ihnen?

Dann kommen Sie zu uns.

Wir freuen uns auf Ihren Besuch am Sonntag, dem 6. Juli 2014!

I.V. Pro Langerwehe



Bahnhofplatz – neues Eingangstor für Langerwehe

Viele Jahre war er ein echter Schandfleck - der Bahnhofsvorplatz.

Die Absicht, etwas zu ändern war klar – aber wie so oft waren es die fehlenden Finanzen, die eine Realisation der Pläne erschwerten.

Aber die Langerweher Politik war nicht untätig.

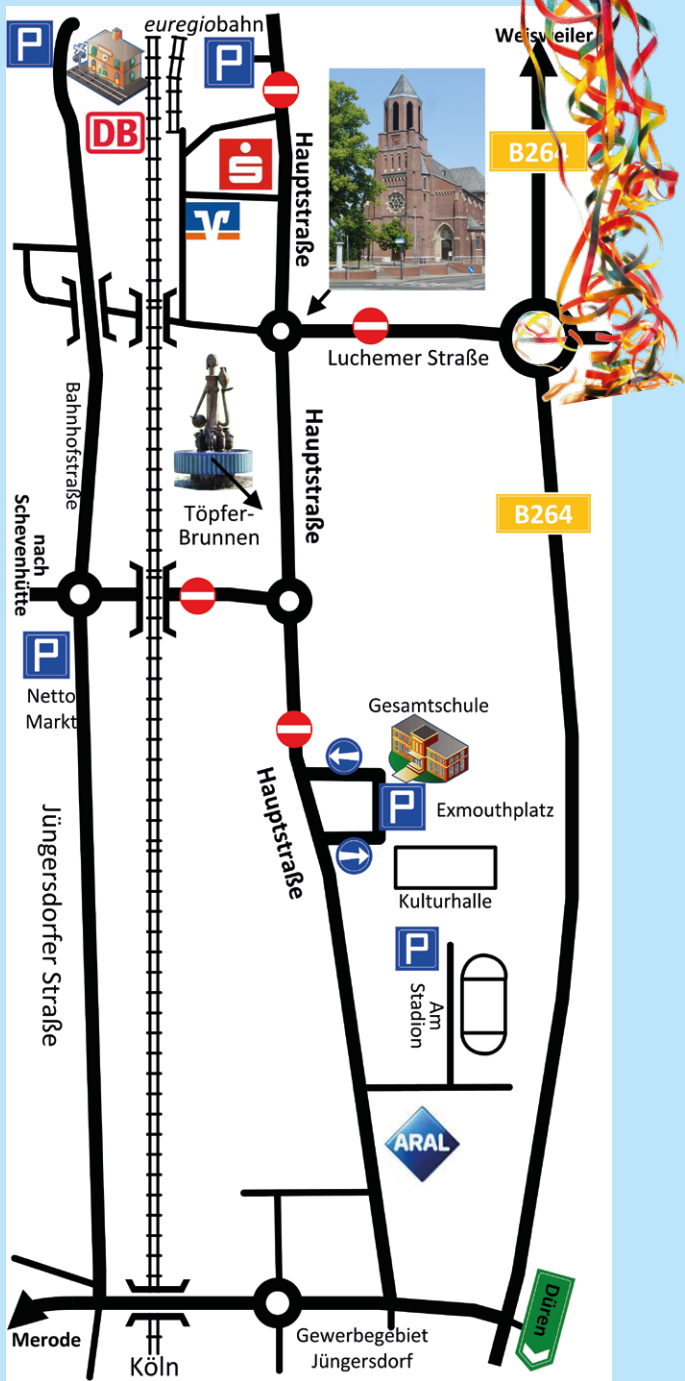
Ein Konzept wurde geschaffen, die Finanzierung mit vielen Stellen abgestimmt und los gings.

Für Langerwehe ist auch dies eine Chance, auf die einmalige Infrastruktur hinzuweisen. Keine Gemeinde im Kreis Düren hat eine so gute Anbindung in Richtung Köln oder Aachen. Von etwa 2000 Bahnfahrern wird der Bahnhof täglich genutzt.

Der Bahnhofsvorplatz ist ein Aushängeschild unserer Gemeinde. Gut ist, dass durch den Umbau dies deutlich wird.



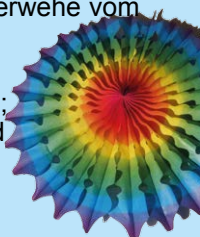
Anfahrt und Parken



Programm & Attraktionen

Die bekannte brasilianische Künstlerin **Lúcia Hinz**, „verewigtes Mitglied“ der *Brasilianischen Akademie der bildenden Kunst von Rio de Janeiro*, präsentiert ihre Werke in der Sparkasse Langerwehe vom 3. Juli bis zum 19. Juli.

Öffnungszeiten: Mo.-Fr. 8:30-12:30;
Mo.-Mi. 14:00-16:15;
Do. 14:00-17:30 und
Fr. 14:00-16:00



Unsere Attraktionen am 6. Juli:

- 12.00 - 17.00 Die Oldtimerfreunde Langerwehe bieten Mitfahrgelegenheiten an.
- 12.00 - 17.00 Sambatanzgruppe mit der Samba-königin Christina
- 12.00 - 17.00 Capoeira „Companhia Pernas Pro Ar“
- 12.00 - 17.00 Centro Cultural Capoeira Siao
- 12.00 - 17.00 Batucadagruppe „Maracatu“ Bahia
- 12.00 - 17.00 Maracatu Colonia
<http://www.maracatucolonia.de>
- 12.00 - 17.00 Marcelo da Paz, Brasilianische Rythmen
<http://www.musik-brasil.de>
- 12.00 - 17.00 Samba Gruppe Pes-Quentes
<http://www.pes-quentes.de>
- 12.00 - 17.00 Samba-Trommler „Manos Rapi-dos“ aus Düren
<http://www.manosrapidos.de>
- 14.00 u. 16.00 In Zusammenarbeit mit Calory Coach 2 Modeschauen vor dem Geschäft Bigaré

Haben wir Ihr Interesse für die einzelnen Programmpunkte geweckt?!...Dann blättern Sie bitte in der Broschüre, Sie werden mit Informationen und Bildern versorgt.

Genießen Sie unser Fest und lassen Sie sich überraschen von den traditionell mit großem Engagement durchgeführten attraktiven und vielfältigen Aktionen zahlreicher Mitglieder der I.V.Pro Langerwehe.

Aktivitäten unserer Mitglieder und Vereine entlang der Hauptstraße:

- ◆ Autohaus Gerhards, Langerwehe:
Autoausstellung Nähe Töpferbrunnen
- ◆ Autohaus Kronenberg, Langerwehe:
Autoausstellung Nähe Töpferbrunnen
- ◆ Tupperware Bongartz: Info- und
Verkaufsstand
- ◆ Reisebüro Palm, Langerwehe,
Hauptstraße
Infostand
- ◆ Tabak Hilden, Langerwehe, Hauptstrasse
Stand vor dem Geschäft mit Spezialitäten
- ◆ Metzgerei Hourtz, Langerwehe,
Hauptstrasse
Grill, Getränke, Pommes
- ◆ Ratz und Rübe, Langerwehe, Alte
Kirchstrasse
großer Außenverkauf auf über 20m Länge
- ◆ Schreibwaren Spielmanns/Fränzt
Verkaufsstand vor dem Geschäft
- ◆ Moden Schmitz
Verkaufsstand vor dem Geschäft
- ◆ Autobedarf Cremer, Langerwehe,
Hauptstraße
Treffen der Oldtimerfreunde
- ◆ Freie Alten -und Krankenpflege:
Infostand
- ◆ Schuhhaus Fergen:
Info- und Verkaufsstand
- ◆ Mode Bigare, Langerwehe, Hauptstraße:
Modenschau



Aktivitäten unserer Mitglieder und Vereine entlang der Hauptstraße:

- ◆ Gaststätte „Zur Traube“, Hauptstraße:
Dart Turnier
- ◆ Nails & Sparklets, Svenja Holz:
Kinderketten fädeln
- ◆ Restaurant „Zum Schützenhof“ J. Neidel
Bierpavillon und Imbissstand
- ◆ Restaurant Haus Horst,
Langerwehe - Heistern:
Verkaufsstand
- ◆ Möbel-Design Marcus Dohmen, Schreinerei:
Fußballkickerturnier und Infostand
- ◆ Knappschaft:
Infostand
- ◆ Rasenmäher Keyzers:
Infostand
- ◆ Erlebnisastronomie "Schönthal", Hauptstraße:
Lifeband
- ◆ Gaststätte Mr. Ed Wolfgang Gast,
Bierpavillon
- ◆ Zukunftswerkstatt Langerwehe:
Infostand
- ◆ Naturkost Simons und Peters Landbrot:
Gemeinsame Brotaktion vor dem Geschäft
Naturkost Simons
- ◆ Kath. Pfarrkirche, Ortsmitte
Die Kirche ist ab 12.00 für den Besuch und
Besichtigungen geöffnet.
15.00 und 16.00 Uhr Kirchenführung.
- ◆ Nadelwerk Anneliese Raab:
Wetthäkeln, Stickkarten für Kinder und
Freundschaftsbändchen mit der „Maschen-
bande“ in der Nähe vom Töpferbrunnen.

Oldtimerfreunde Langerwehe

Auch dieses Jahr beteiligen sich die Oldtimerfreunde Langerwehe wieder am Sommerfest. Die Bilder der folgenden Collage entstanden im Rahmen der Aktivitäten zu den Sommerfesten der letzten Jahre.

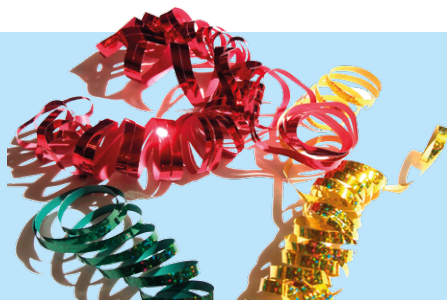


- zwanglose Gemeinschaft
- keine Mitgliedschaft
- kein Verein
- besuchen Sie uns
an jedem letzten
Freitag eines Monats
ab 20.00 Uhr im Jägerhof, Ectz



seit 1984

Kontakt:
02429/2469
o-f-l@arcor.de



Lúcia Hinz zeigt ihre Werke in den Räumen der Sparkasse Langerwehe

Lúcia Hinz, wurde 1957 in Caicó/Nordbrasilien geboren, und lebte später in Rio de Janeiro und São Paulo. 1988 kam sie nach Deutschland, lebte mit ihrer Familie in München und Aachen und seit 1996 in Belgien. 2007 wurde sie als „verewigtes Mitglied“ der **brasilia-nischen Akademie der bildenden Kunst von Rio de Janeiro** berufen, 2010 wurde ihr der akademische Grad verliehen. Sie ist Mitglied der „FALSP“-Federação das Academias de Letras e Artes do Estado de São Paulo / Brasilien und Botschafterin des Projektes „Arte Solidária“ de Florianópolis für Deutschland.

2008 entstand eines ihrer bekanntesten Werke, „Capital da Cultura“, für die Nationalbibliothek in Brasilien, einem Bauwerk des brasilianischen Architekten Oscar Niemeyer.



Das Foto zeigt Frau Lúcia Hinz vor Ihrem Werk
„Capital da Cultura“

*Besichtigung zu den Öffnungszeiten der
Sparkasse.*

Samba Tanz-Gruppe

Die Sambakönigin Christina aus Salvador de Bahia bringt mit ihrer Sambagruppe brasilianische Rythmen nach Langerwehe. Für kurze Zeit werden wir in eine fremde Kultur voller Lebensfreude versetzt.



Christina aus Salvador de Bahia



Taijana links und Christina rechts

In der Ortsmitte geschieht etwas

Am Töpferbrunnenplatz entsteht ein Geschäftshaus.

Seit vielen Jahren versuchen wir, das Handelsangebot zu verbessern.

Das freie Areal auf dem Töpferbrunnenplatz, welches bisher als reiner Parkplatz genutzt wird, bekommt eine neue Verwendung. Der Investor Schlun, aus Gangelt bzw. Aachen, erwirbt von der Gemeinde eine große Fläche und bebaut diese mit einem Geschäftshaus. Die Verwaltung und der Rat der Gemeinde haben „grünes Licht“ gegeben.

Das Drogerieunternehmen Rossmann wird dieses neue Haus nutzen. Rossmann wird dadurch noch attraktiver. Weiterhin zieht die Volksbank Würselen mit ihrer Zweigstelle Poststraße in die Hauptstraße. Auch das ist eine wesentliche Verbesserung der Infrastruktur.

Zusätzlich soll noch ein weiteres Einzelhandelsangebot entstehen.

Damit bekommt dieser Platz eine erhebliche Steigerung. Die gesamte Attraktivität des Ortskerns wird erhöht.

Als Ausgleich für die wegfallenden Parkplätze wird ein Nachbargrundstück gekauft.

Wegfallen werden die ca. 25 Parkplätze im unbeschränkten Bereich. Überwiegend werden diese von den Mitarbeitern der Geschäfte und Praxen genutzt. Ersatzparkplätze hierfür sind an der Europaschule und Sporthallen (Schweiniwiese). Dieser kleine Fußweg (max. 5 Minuten) ist zumutbar. Hierüber wurde in der letzten Zeit sehr häufig diskutiert.

Wir glauben, dass durch das Bestehenbleiben der Firma Rossmann in der Ortsmitte für Kunden ein echter Vorteil entsteht. Auch viele kleinere Geschäfte haben dann die

Chance, durch ihr Sortiment den Aufenthalt in der Ortsmitte attraktiv zu machen.

Begonnen werden soll mit dem Bauwerk in der 2. Jahreshälfte. Eröffnung Frühjahr oder Sommer 2015.

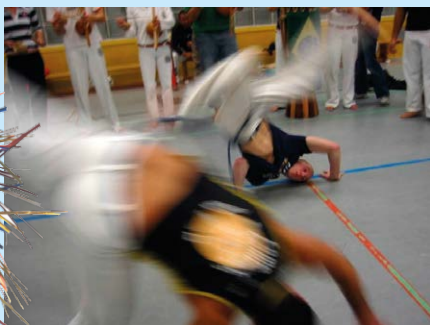


Capoeira - „Companhia Pernas Pro Ar“

Im Weltmeisterschaftsjahr 2014 sind alle Augen auf Brasilien gerichtet. Doch das WM-Austragungsland kann mehr als nur Fußball. Bei Capoeira verschmelzen Kampfkunst, Musik und Tanz zu einer außergewöhnlichen Mischung. Die „Companhia Pernas Pro Ar“ bringt dieses Kulturerbe nach Langerwehe und gibt so einen spannenden Einblick in das Brasilien jenseits des Fußballs.

Die Bühne der Capoeira ist die so genannte „Roda“ (portugiesisch: Kreis). In dieser findet ein ritueller Kampf mit Ausweichbewegungen, Tritten, Finten und Akrobatik-Elementen statt. Um die Kämpfer herum wird ein Kreis gebildet, in dem gesungen, geklatscht und getanzt wird. So entsteht ein rhythmischer Dialog ganz ohne Worte.

Wer diesen geheimnisvollen „Tanzkampf“ sieht, merkt schnell: Capoeira ist nicht bloß ein Sport, sondern ein Spiel, eine Ausdrucks- und Kunstform, die sich in Rhythmen, Musik und Bewegungen äußert. Dabei geht es trotz der Kampfelemente nicht ums bloße Gewinnen, denn Capoeira kann nicht alleine praktiziert werden. Vielmehr funktioniert der Kampf, der als Spiel bezeichnet wird, nur in der Gemeinschaft – eine wichtige Erfahrung für alle Spieler.



Centro Cultural Capoeira Siao e.V.

Der Verein Centro Cultural Capoeira Siao hat seinen Sitz in Aachen. Gefördert vom Bundesministerium des Inneren unterstützt Centro Cultural Capoeira Siao mit dieser brasilianischen Kampfkunst die Integration von Mitbürgern mit Migrationshintergrund.

Wer mehr über diesen Sport, der auch ästhetischer Tanz zu mitreißender Musik ist, wissen möchte, sollte die Internetseite <http://www.capoeira-in-aachen.de> besuchen.



Maracatu Colonia

Feurige Stimmung beim Sommerfest, was wäre dazu besser geeignet als afrobrasilianische Rhythmen mit Gesang? Diese heißen Maracatu, und sind beheimatet in Pernambuco, Brasilien.



STRASSENMODENSCHAU

Mode und Motivation pur!

Wir laden herzlich zu unseren Modenschauen am verkaufsoffenen Sonntag, den 6. Juli um 14:00 und 16:00 Uhr ein.

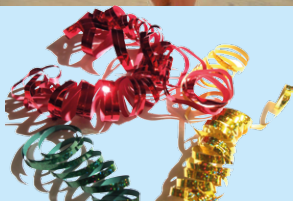
Hier zeigen erfolgreiche Teilnehmerinnen von **Calory Coach** – ihrem Bewegungs- und Ernährungsinstitut speziell für Frauen- die aktuelle Sommerkollektion von **mode bigaré**.

Lassen Sie sich inspirieren von tragbarer Mode in den Größen 34 – 48

Wir zeigen Ihnen die „passende“ Mode und beraten Sie sehr gerne.

Kommen Sie mit uns schwungvoll in den Sommer!

Wir freuen uns auf Sie!



Samba-Trommler Manos Rápidos

Der Name „Manos Rápidos“ stammt aus dem Portugiesischen und heißt „schnelle Hände“, was auch den speziellen Sound dieser Gruppe wieder spiegelt.

Bei öffentlichen Veranstaltungen wie Stadtfesten, Karnevalsumzügen und -sitzungen, Sommerfesten, Marktfesten, Gewerbegebietsfesten und Benefizveranstaltungen hören sie den von „Manos Rápidos“ entwickelten Rapid-Sound, den „Samba Duria“, mit Instrumenten wie Repiniques, Snears, Surdos, Tamborims, Rocars und Agogos.



Marcelo da Paz

Marcelo Rodrigues do Carmo aus Rio de Janeiro schloss sich 2001 mit einigen Freunden zusammen, um einen Musikstil aus dem brasilianischen Norden, „Forró“, zu pflegen. Die in Deutschland



weitgehend unbekanntere Musikrichtung nutzt Gitarre, Zabumba und Akkordeon.

PÉS QUENTES

Samba Bateria

Eine Bateria ist der portugiesische Ausdruck für eine Samba-Musikgruppe, die ausschließlich aus Schlaginstrumenten besteht.

Die Bateria „Pés Quentes“ (portug. für „HEISSE FÜSSE“ sprich: Päs Käntes) besteht seit August 2005 aus einem Zusammenschluss verschiedener Sambahspieler und weiteren Sambabegeisterten.

Mit ihrem Repertoire von Samba, Timbalada, Reggae bis hin zum Salsa verbreiten sie süd-amerikanische Lebensfreude.

„Pés Quentes“ begeisterten ihr Publikum bei den Dürener Jazztagen, im Jülicher Brückenkopfpark, bei Karnevalsumzügen und vielen anderen Events.



I.V.PRO - unser Engagement für Langerwehe und seine Menschen !

- ◆ Einladung Kurt Rossa, um den Bürgern den Wert ihres Ortes und dessen Zukunft näherzubringen.
- ◆ Initiative, die legendäre Oldtimerrallye „2000 km durch Deutschland“ durch Langerwehe zu führen: (1998, 2000 u. 2003)
- ◆ Finanzielle Unterstützung des „Verein zur Erhaltung der alten Kirche“ durch das Musikkorps der Bundeswehr 2004.
- ◆ Unterstützung des traditionellen Töpfermarktes in Form von Dienstleistungs- und Sachspenden.
- ◆ Finanzielle Unterstützung des „Orgelbauvereins“ durch das Musikkorps der Bundeswehr.
- ◆ Anschaffung des Nikolauskostüms.
- ◆ Gestaltung des Kirchvorplatzes.
- ◆ Anschaffung, Wartung, jährliche Installierung und Übernahme der Stromkosten der Weihnachtsbeleuchtung.
- ◆ Finanzielle Unterstützung „Jugendfeuerwehr“, „Jungschützen“ und „JiL“.
- ◆ Ausstattung der Fenster an der Hauptstraße mit Blumenkästen.
- ◆ Weihnachtsbaumaktion
- ◆ Laternen Kirchvorplatz und Anstrahlung der Kirche.
- ◆ Finanzieller Zuschuß für die historischen Helme der „Freiwilligen Feuerwehr“.
- ◆ Beteiligung an den Kreiskulturtagen.
- ◆ 45 Hinweisschilder für Denkmäler und Sehenswürdigkeiten.
- ◆ Töpferbrunnen (nur über Spenden und Losverkauf eines PKWs)- Kinderspielgeräte für Kirchvorplatz und Platz Töpferbrunnen.
- ◆ Schaukästen für Bekanntmachungen von Kirche und Gemeinde.

- ◆ Finanzielle Unterstützung des Wiederaufbaus Schloss Merode (durch das Musikkorps der Bundeswehr 2004)
- ◆ Finanzielle Unterstützung Spielplatz Vogelsiedlung.
- ◆ Benefizkonzert des Musikkorps der Bundeswehr für die Anschaffung einer neuen Orgel.
- ◆ Kreisverkehrgestaltung B264 Luchem.
- ◆ Finanzielle Unterstützung zur Errichtung des Jugendtreffs Wenau.
- ◆ Parkhinweisschilder
- ◆ Maibaumdekoration
- ◆ Ortsbewerbung auf Bussen (keine Firmenwerbung)
- ◆ Finanzielle Unterstützung des Behindertenkonzertes.
- ◆ Finanzielle Unterstützung der Aktion „Menschen helfen Menschen“.
- ◆ Finanzielle Unterstützung der Pfadfinder Langerwehe.
- ◆ Erstellung des Buches „Langerweher Fotoimpressionen“.
- ◆ St.Martin - Kostüm.
- ◆ Finanzielle Unterstützung Repräsentation „60 Jahre NRW“
- ◆ St.Jakobus - Pilgerfigur ,aus Granit u. 2 m hoch, mit Vorplatz am rheinischen Pilgerweg nach Santiago di Compostella (durch Spendenaktion).
- ◆ St. Martin Statue am Kirchenvorplatz (durch Spenden)
- ◆ Hauswandgestaltung am Töpferbrunnen.
- ◆ Einflussnahme auf Gestaltung der Fassade der Sparkasse Düren: Ziegelsteinlegung anstelle von Granit.
- ◆ Finanzielle Unterstützung „Jugendabteilung TuS 08 Langerwehe“.
- ◆ Kirchturmuhre zum 100-jährigen Bestehen St. Martin.
- ◆ Bahnhofsuhr
- ◆ Unterstützung des Wiederaufbaus „Norbertus Kapelle“

- ◆ Unterstützung Skaterbahn
 - ◆ Weihnachtsschmuck: Alte Kirchstraße
 - ◆ Spende an die Europaschule für Ausstattung des Lehrraums (neue PCs etc.)
 - ◆ Fahnenstangen
 - ◆ Unterstützung von Paten der Pilgerfigur
 - ◆ Sicherheitskleidung mit Wintersachen der Schülerlotsen
 - ◆ Sammelaktion für bedürftige Kinder (5 Kindergärten der Gemeinde Langerwehe sowie Fördervereine für Grund- und Europaschule)
 - ◆ Neue Pergola für Jakobus-Platz
 - ◆ Sammelbüchsenaktion in der Vorweihnachtszeit 2010: Spenden an JiL, JuWel und Jugendtreff Schlich.
 - ◆ Unterstützung der Pflege des Ehrenmals in Luchem.
 - ◆ Unterstützung der Jugendarbeit des TuS 08 Langerwehe.
 - ◆ Finanzielle Unterstützung der Jugendpilgergruppe der St. Matthias-Bruderschaft Schlich
 - ◆ Finanzielle Unterstützung des Vereins zur musikalischen Förderung geistig behinderter Menschen Langerwehe
 - ◆ Altes Straßenschild Merode
 - ◆ Tannenbaumaktion Weihnachten 2011 Hauptstraße
 - ◆ Finanzielle Unterstützung des Kindergartens St. Martin
 - ◆ Unterstützung der
-Musikschule Langerwehe (Trägerschaft Bläservereinigung 1974 Merode e.V.) für die Flötengruppe von Regina Merz -Förderverein der Wehebachschule Langerwehe für die Offene Ganztagschule (Betreuungsgruppe Sonja Soyka).
 - ◆ Unterstützung der
- Jugendmannschaft des TUS 08 Jüngersdorf
- u.v.m.

